

Neubau Caritas Schrobenhausen

Im Herzen der Altstadt Schrobenhausens entsteht auf dem Grundstück des Parkplatzes in der Bartengasse der Neubau des Caritas-Beratungszentrums mit einer Tagesstätte für Menschen mit seelischer Erkrankung oder Behinderung. Sämtliche bisher auf verschiedene Standorte verteilten Caritas-Dienste sollen zukünftig barrierefrei unter einem Dach vereinigt werden. Auch wird es im neuen Haus öffentliche Räume für Begegnungen geben. Diese stehen allen offen, z. B. für Ehrenamtliche, Selbsthilfe, Jugendgruppen, Senioren und Vereine. Außerdem wird es eine öffentlich zugängliche Behindertentoilette mit Wickelmöglichkeiten geben.

Das Gebäude wird barrierefrei ausgeführt. Durch den Neubau wird eine langjährige hässliche Baulücke geschlossen. Das Bauwerk wird als Massivbau errichtet und fügt sich harmonisch in die Altstadt ein.

Finanzierung unter anderem mit Hilfe von Fördergeldern der Diözese Augsburg, der Aktion Mensch, der Bayerischen Landesstiftung sowie mit Spendengeldern.

Caritasverband Neuburg-Schrobenhausen e.V.

www.caritas-neuburg.de

www.caritas-schrobenhausen.de

Neuburg an der Donau, Spitalplatz C 193

Telefon: 08431-64880 Fax: 08431-6488-100

E-Mail: info@caritas-neuburg.de

Schrobenhausen, Bürgermeister-Stocker-Ring 15

Telefon: 08252-88710

E-Mail: info@caritas-schrobenhausen.de

Bauherr:

Caritasverband Neuburg-Schrobenhausen e.V.

Planung/Bauleitung:

passionauten architekten und sachverständige

kurczinski, starick & partner

Lenbachstraße 42 in 86529 Schrobenhausen

Telefon: 08252-9159933

E-Mail: office@passionauten.de

Abbrucharbeiten Juli 2017

Archäologie August 2017

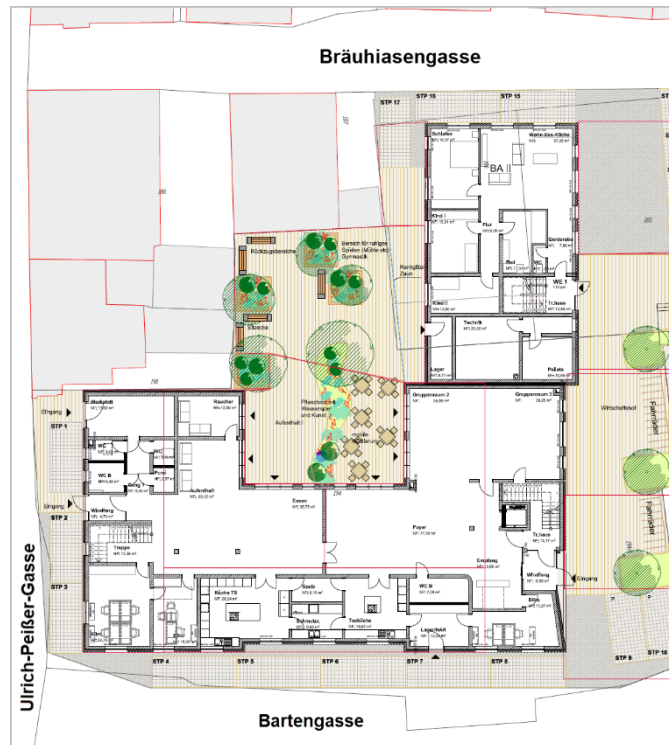
Grundsteinlegung 13.09.2017

Bauende Winter 2018/2019

1.360 qm Nutzfläche für Beratung und Tagesstätte

sowie den öffentlichen Bereich

340 qm für Wohnen (im Bauabschnitt 2)



NEUBAU
CARITASZENTRUM
SCHROBENHAUSEN

Unsere Beratungs- und Hilfsangebote in Schrobenhausen

- Allgemeine Sozialberatung
- Schuldner- und Insolvenzberatung
- Betreuungen nach dem Betreuungsgesetz
- Ausbildung ehrenamtlicher Betreuer
- Sozialpsychiatrischer Dienst
- Gerontopsychiatrischen Fachdienst
- Psychosoziale Beratungs- und Behandlungsstelle für Menschen mit Suchterkrankung
- Betreutes Wohnen in Familien für Menschen mit Behinderung
- Betreutes Einzelwohnen für Menschen mit psychischer oder Suchterkrankung sowie geistiger oder körperlicher Behinderung
- Fachstelle zur Überwindung und Vermeidung von Wohnungslosigkeit
- Tagesstätte für Menschen mit seelischer Erkrankung oder Behinderung
- Zuverdienstprojekt für Menschen mit seelischer, körperlicher und geistiger Behinderung
- Fachdienst „Caritas der Gemeinde“ zur Gestaltung der Zusammenarbeit zwischen Pfarreien und verbandlicher Caritas
- Projektträger der Nachbarschaftshilfe im Landkreis mit Helferkreisen Asyl
- Beratung für Kinder und Jugendliche mit problematischem Suchtverhalten und deren Eltern
- mobile Jugendsozialarbeit in Schrobenhausen
- geplant: Begegnungsstätte für Menschen mit chronischer Suchterkrankung (v.a. Alkohol)
- Raum für Begegnung und Selbsthilfe
- ... und vieles mehr

Spendenkonto

IBAN: **DE81 7215 2070 0000 0040 51**

Beitrittserklärung



An den
Caritasverband Neuburg-Schrobenhausen e. V.
Spitalplatz C 193
86633 Neuburg an der Donau

Ich möchte Mitglied im Caritasverband Neuburg-Schrobenhausen e. V. werden und unterstütze den Verband (Zutreffendes bitte ankreuzen und ausfüllen)

- durch einen finanziellen Beitrags in Höhe von _____ € jährlich (Mindestbeitrag 12 €).
- durch ehrenamtliches Engagement im Caritasverband (beitragsfreies Mitglied).
- Ich wünsche vierteljährlich die kostenlose Zusendung der Caritas-Zeitschrift „Sozialcourage“.
- Ich möchte im Caritasverband ehrenamtlich helfen. Bitte kontaktieren Sie mich.

Meine Adresse:

_____	_____
Name, Vorname	Geburtsdatum
_____	_____
Straße, Hausnummer	Telefon
_____	_____
PLZ, Ort	E-Mail-Adresse

Hiermit ermächtige ich den Caritasverband Neuburg-Schrobenhausen e. V. widerruflich, die o. g. Zahlungen von meinem Konto mittels Lastschrift einzuziehen:

Meine Kontoverbindung IBAN: **DE** _____

_____	_____
Kontoinhaber (nur falls abweichend)	Unterschrift Kontoinhaber (nur falls abweichend)

Der Mitgliedsbeitrag ist aufgrund der Gemeinnützigkeit des Verbandes steuerlich absetzbar. Bis zu einer Höhe von 200 € genügt als Nachweis für das Finanzamt der Kontoauszug der Bank. Für höhere Spenden erhalten Sie automatisch eine Spendenquittung vom Caritasverband.

_____	_____
Ort, Datum	Unterschrift